



**Paço Avenida 248**

Mapa de Acabamentos

---

**SALA / QUARTOS / HALL / CORREDOR**

Paredes estucadas e tectos falsos pintados a tinta plástica e iluminação encastrada  
Pavimentos de madeira de riga envernizada

**COZINHA**

Paredes e pavimento de mármore carrára polido  
Tampo em granito zimbabué polido  
Iluminação encastrada  
Equipamento: Máquina secar, Máquina lavar roupa, Frigorífico americano, Placa vitrocerâmica, Forno, Microondas, Máquina lavar loiça, Hotte, Caldeira mural com acumulação, Lava loiças com misturadora

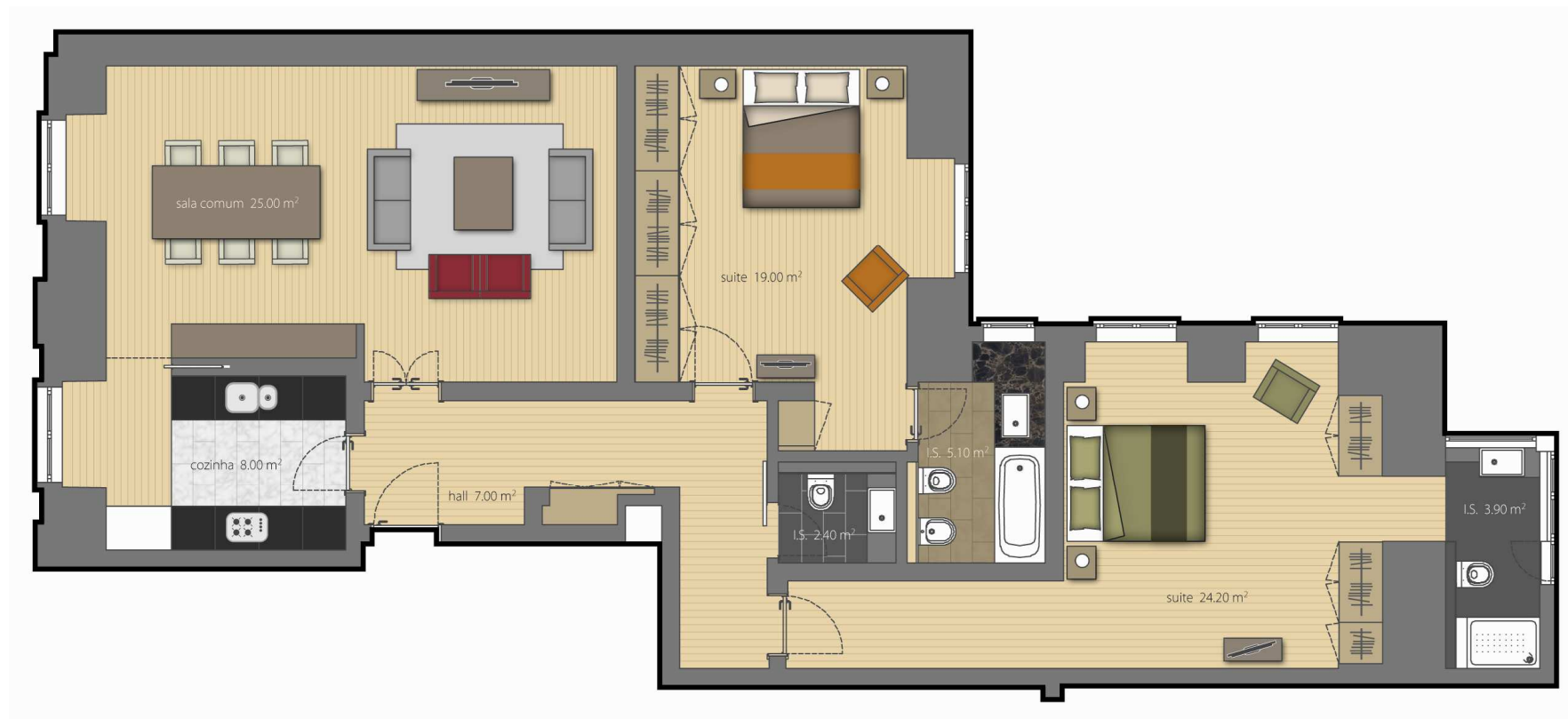
**CASAS DE BANHO**

Pavimento e bancadas de pedra de alpenina polido e travertino romano polido  
Iluminação encastrada  
Paredes com azulejo Cerbran 10x10  
Loiças sanitárias Sanidusa suspensa e torneiras Grohe

**OUTROS**

Elevador  
Caixilharias em PVC branco com vidros duplos  
Portadas interiores de madeira lacada  
Portas e roupeiros em madeira lacada  
Porta de segurança  
Vídeo porteiro  
Aquecimento central e ar condicionado  
Instalações Eléctricas, Gás, Comunicações, Águas e Esgotos totalmente novas.









## Fracções disponíveis para venda

---

Edifício	Fracção	Tipologia	Estac.	Área	Ter / Var	Arrec.
Paço Almirante Reis 248	LOJA			24,00		
Paço Almirante Reis 248	RC E	T1		100,00		
Paço Almirante Reis 248	1 D	T2		133,88	3,60	
Paço Almirante Reis 248	1 E	T3	1	147,78	5,40	
Paço Almirante Reis 248	2 D	T2		133,88		
Paço Almirante Reis 248	2 E	T3	1	147,78		
Paço Almirante Reis 248	3 D	T2	1	133,88		
Paço Almirante Reis 248	3 E	T3	1	147,78		
Paço Almirante Reis 248	4 D	T2	1	133,88		8,16
Paço Almirante Reis 248	4 E	T3	1	147,78		4,85
Paço Almirante Reis 248	5 D	T2 + 1	1	160,68		5,06
Paço Almirante Reis 248	5 E	T3 + 1	2	183,24		6,15