



Paço Avenida 258

Mapa de Acabamentos

SALA / QUARTOS / HALL / CORREDOR

Paredes estucadas e tectos falsos pintados a tinta plástica e iluminação encastrada
Pavimentos de madeira de riga envernizada

COZINHA

Paredes e pavimento de mármore carrára polido
Tampo em granito zimbabué polido
Iluminação encastrada
Equipamento: Máquina secar, Máquina lavar roupa, Frigorífico americano, Placa vitrocerâmica, Forno, Microondas, Máquina lavar loiça, Hotte, Caldeira mural com acumulação
Lava loiças com misturadora

CASAS DE BANHO

Pavimento e bancadas de pedra de alpenina polido e travertino romano polido
Iluminação encastrada
Paredes com azulejo Cerbran 10x10
Loiças sanitárias Sanidusa suspensa e torneiras Grohe

OUTROS

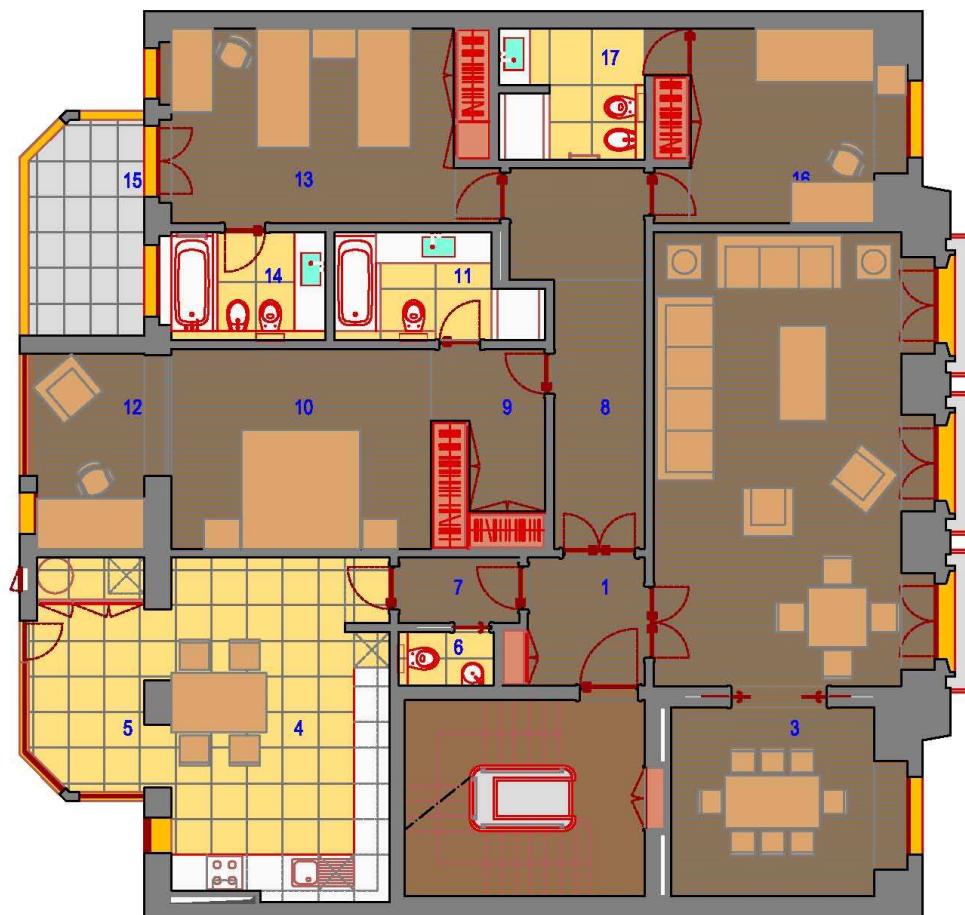
Elevador
Caixilharias em PVC branco com vidros duplos
Portadas interiores de madeira lacada
Portas e roupeiros em madeira lacada
Porta de segurança
Vídeo porteiro
Aquecimento central e ar condicionado
Instalações Eléctricas, Gás, Comunicações, Águas e Esgotos totalmente novas



Paço Avenida 258

Mapa de Localização







Fracções disponíveis para venda

Edifício	Fracção	Tipologia	Estac.	Área	Ter / Var	Arrec.
Paço Almirante Reis 258	Cave	Est	4	-		
Paço Almirante Reis 258	Cave	Arrec		-		1
Paço Almirante Reis 258	1	T3+1	2	206,60	7,00	11,7
Paço Almirante Reis 258	2	T3+1	2	206,60	7,00	12
Paço Almirante Reis 258	3	T3+1	2	206,60	7,00	12,45
Paço Almirante Reis 258	4	T3+1	2	206,60	7,00	13,5
Paço Almirante Reis 258	5	T4 + 2	3	277,00	7,00	48,5